

CORSO DI FORMAZIONE

PROGETTAZIONE DI EDIFICI IN LEGNO CON IL SOFTWARE TIMBERTECH BUILDINGS

Venerdì 15 maggio 2020 - ore 9.00-18.00

Polo Tecnologico di Pavia

Via Fratelli Cuzio 42, 27100 Pavia

Obiettivi del Corso

Il corso, organizzato in collaborazione con Timbertech, è rivolto ai professionisti interessati alla **progettazione di edifici in legno**, che intendono approfondire l'utilizzo del software **TimberTech Buildings**. Durante il corso verranno spiegate le principali funzionalità del programma, con brevi cenni teorici ad illustrare i modelli di calcolo e le verifiche eseguite. Verranno inoltre forniti consigli utili per sfruttare al meglio il software.

Materiale fornito durante il Corso

- Materiale didattico
- **1 licenza omaggio per la durata di 2 mesi**

Programma del Corso

8.30 Registrazione dei partecipanti

9.00 Inizio del corso (prima parte)

Modellazione geometrica della struttura: Definizione geometria degli elementi, loro proprietà ed esempi correlati; Strumenti di supporto al disegno

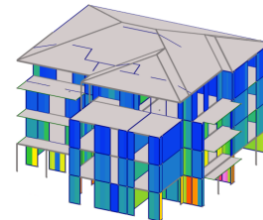
Definizione ed assegnazione delle proprietà agli elementi: Definizione delle pareti lignee; Definizione delle connessioni; Definizione dei carichi

Proprietà del progetto: Normative implementate e modalità di definizione delle azioni: sismica, vento e neve. Spettri di risposta e fattori di struttura; Vibrazioni, definizione dei parametri di verifica

Valida e calcola: Errori e informazioni di validazione: descrizione e loro correzione; il comando Ottimizza

13.00-14.00 Pausa pranzo

14.00 Inizio del corso (seconda parte)



Analisi: Interpretazione dei risultati dell'analisi; Stato delle verifiche ed involucri di verifica; Risultati delle analisi sismiche e controllo correttezza modellazione

Stampa risultati ed export DXF/IFC: Analisi e commento della relazione di calcolo

Discussione e domande

18.00 Fine del corso

Relatori

Ingegneri specializzati dello staff di Timbertech srl

Quota d'iscrizione al Corso: 60 € + IVA

Per gli studenti di Laurea, Master e Dottorato la quota di iscrizione è di **25 € + IVA**.

Iscrizione al Corso

L'iscrizione al corso di formazione deve essere confermata entro venerdì 8 maggio 2020 con pagamento alla pagina "Shop" del sito web di Mosayk (www.mosayk.it/shop) tramite **carta di credito/Paypal** oppure mediante **bonifico bancario**.

Eventuali ritiri nei 7 giorni precedenti l'inizio del corso saranno soggetti ad una penale pari al 50% del costo del Corso + IVA.

Il Corso prevede un numero massimo di 60 partecipanti e si intenderà confermato se verrà raggiunto il numero minimo di iscritti, ossia 10 partecipanti.

Mosayk si riserva di annullare il corso in qualsiasi momento, restituendo quanto già versato dagli iscritti.

Come raggiungerci

L'aula in cui si terrà il Corso si trova all'interno del **Polo Tecnologico di Pavia**, che ha sede in Via Fratelli Cuzio 42.



Per chi arriva **in auto**, è possibile parcheggiare nel limitrofo parcheggio di Viale Indipendenza (gratuito).

Arrivando **in treno**, invece, il Polo Tecnologico dista circa 15 minuti a piedi (1 km).

Per ulteriori informazioni si prega di contattare info@mosayk.it