

CORSO DI FORMAZIONE

PROGETTAZIONE DI EDIFICI IN LEGNO CON IL SOFTWARE TIMBERTECH BUILDINGS

Venerdì 15 maggio 2020 - ore 9.00-16.00

LIVE STREAMING

Obiettivi del Corso

Il corso, organizzato in collaborazione con Timbertech, è rivolto ai professionisti interessati alla **progettazione di edifici in legno**, che intendono approfondire l'utilizzo del software **TimberTech Buildings**. Durante il corso verranno spiegate le principali funzionalità del programma, con brevi cenni teorici ad illustrare i modelli di calcolo e le verifiche eseguite. Verranno inoltre forniti consigli utili per sfruttare al meglio il software.

Materiale fornito durante il Corso

- Materiale didattico
- **1 licenza omaggio per la durata di 1 mese**

Programma del Corso

8.45 Registrazione dei partecipanti (online)

9.00 Inizio del corso (prima parte)

Modellazione geometrica della struttura: Definizione geometria degli elementi, loro proprietà ed esempi correlati; Strumenti di supporto al disegno

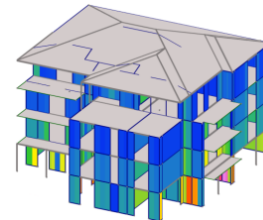
Definizione ed assegnazione delle proprietà agli elementi: Definizione delle pareti lignee; Definizione delle connessioni; Definizione dei carichi

Proprietà del progetto: Normative implementate e modalità di definizione delle azioni: sismica, vento e neve. Spettri di risposta e fattori di struttura; Vibrazioni, definizione dei parametri di verifica

Valida e calcola: Errori e informazioni di validazione: descrizione e loro correzione; il comando Ottimizza

13.00-14.00 Pausa pranzo

14.00 Inizio del corso (seconda parte)



Analisi: Interpretazione dei risultati dell'analisi; Stato delle verifiche ed involucri di verifica; Risultati delle analisi sismiche e controllo correttezza modellazione

Stampa risultati ed export DXF/IFC: Analisi e commento della relazione di calcolo

16.00 Fine del corso

Relatori

Ingegneri specializzati dello staff di **Timbertech srl**

Quota d'iscrizione al Corso: 60 € + IVA

Per gli studenti di Laurea, Master e Dottorato la quota di iscrizione è di **25 € + IVA**.

Iscrizione al Corso

L'iscrizione al corso di formazione deve essere confermata entro martedì 12 maggio 2020 con pagamento alla pagina "Shop" del sito web di Mosayk (www.mosayk.it/shop) tramite **carta di credito/Paypal** oppure mediante **bonifico bancario***

Eventuali ritiri nei 3 giorni precedenti l'inizio del corso saranno soggetti ad una penale pari al 50% del costo del Corso + IVA.

Il Corso prevede un numero massimo di 100 partecipanti e si intenderà confermato se verrà raggiunto il numero minimo di iscritti, ossia 10 partecipanti.

Mosayk si riserva di annullare il corso in qualsiasi momento, restituendo quanto già versato dagli iscritti.

* in caso di bonifico, accertarsi che la data di accredito non sia successiva alla data del corso.

Per ulteriori informazioni si prega di contattare info@mosayk.it